

「純氷」

取り扱い商品一覧



株式会社 レイカ

東京都足立区千住関屋町1-15

TEL : 03-5284-6100

FAX : 03-5284-6101

<https://reika.co.jp>

キングアイス 1.1kg



- 規格：砕氷(4~5cm/不定形)
- 内容量：1.1kg
- 粒数量：約35粒
- ケース入数：1.1kg×10袋
- 外箱：348×254×291mm
- 製品サイズ：約200×280×60mm



キングアイス 2kg



- 規格：砕氷(4~5cm/不定形)
- 内容量：2kg
- 粒数量：約70粒
- ケース入数：2kg×6袋
- 外箱：348×260×276mm



キングアイスM 4kg



- 規格：碎氷(4~5cm/不定形)
- 内容量：4kg
- 粒数量：約140粒
- ケース入数：4kg×3袋
- 外箱：338×248×293mm
- 製品サイズ：約300×440×90mm



キングアイス 4kg



- 規格：碎氷(5~6cm/不定形)
- 内容量：4kg
- 粒数量：約90粒
- ケース入数：4kg×3袋
- 外箱：338×248×293mm
- 製品サイズ：約300×440×90mm



キングアイスミニ 4kg



- 規格：細粒碎氷(1.5~3cm/不定形)
- 内容量：4kg
- 粒数量：約800粒
- ケース入数：4kg×4袋
- 外箱：363×363×255mm
- 製品サイズ：約300×450×100mm



キングアイス 板氷



- 規格：板氷（個包装）
- 内容量：1.7kg
- ケース入数：1.7kg×6袋
- 外箱：391×281×143mm
- 製品サイズ：約120×265×60mm

小野田の超純氷® 毬氷 65mm



- 規格：丸氷(表面加工無し)
- 内容量：約130g×3
- ケース入数：3玉入×16袋
- 外箱：400×270×130mm



小野田の超純氷® かき氷専用



- 規格：半貫目氷（個包装）
- 内容量：1.8kg
- ケース入数：1.8kg×6個
- 外箱：360×290×145mm
- 製品サイズ：約135×120×140mm

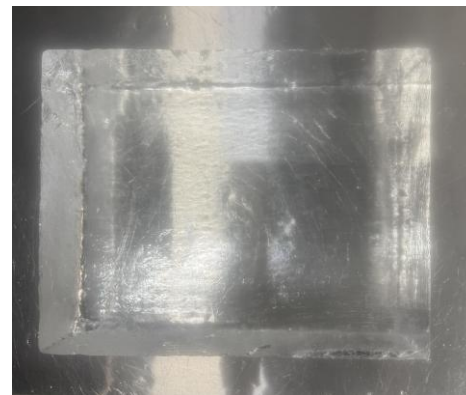


三貫目スジあり



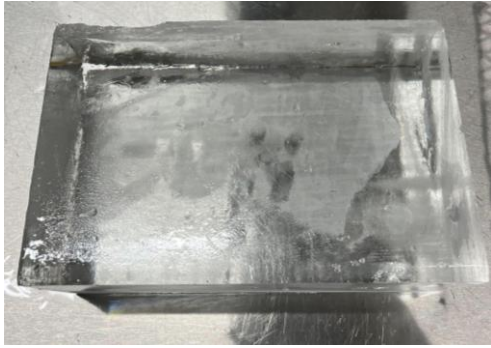
- 規格：三貫目氷（切り込みあり）
- 内容量：11kg
- ケース入数：3貫目×1袋
- 外箱：360×290×145mm
- 製品サイズ：約350×280×130 mm

三貫目スジなし



- 規格：三貫目氷（切り込みなし）
- 内容量：11kg
- ケース入数：3貫目×1袋
- 外箱：360×300×160mm
- 製品サイズ：約340×270×130mm

ドブ漬け用板氷(非食品)



- どぶ漬け氷 10kg (非食品)
- 規格：三貫目氷 (切り込みなし)
- 内容量：10kg
- ケース入数：3貫目×1袋
- 外箱：360×300×160mm
- 製品サイズ：約340×270×130 mm